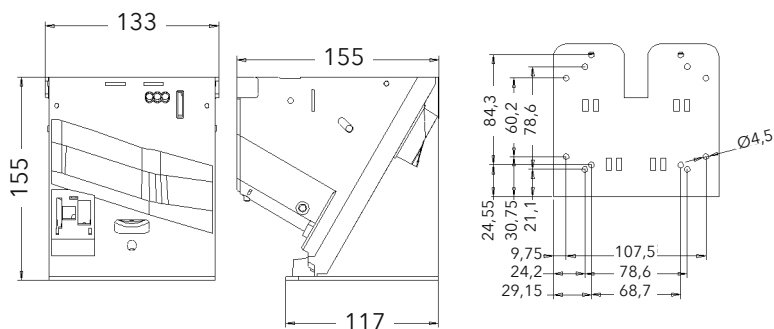


# HOPPER MINI

COMPATTI  
PER EROGAZIONI PRECISE E VELOCI



Gli Hopper Paytec della serie Mini sono compatibili con monete Euro da 10 centesimi a €2, con monete di altre valute e gettoni anche di forma irregolari. La capacità è di 450 monete da €1. La meccanica, basata su un disco rotante senza parti in movimento, offre un'elevata affidabilità e permette di lavorare sempre alla massima velocità possibile, fino a 10 monete al secondo.

Due fotocellule indipendenti controllate dal microprocessore garantiscono sicurezza e accuratezza del conteggio.

Diverse opzioni permettono di configurare il prodotto per rispondere a tutte le possibili esigenze costruttive e di utilizzo:

- Interfaccia **parallela** o protocollo **CCTalk**. È disponibile anche una versione con **uscita USB** per la gestione tramite PC. Con l'opzione **AES256** è possibile criptare la comunicazione tra hopper e scheda madre.
- Voltaggio **12V** o **24V**.
- Su richiesta, Hopper Mini può essere fornito con un sensore di pieno e/o senza staffa.
- Per le monete con diametro superiore a 23mm (da 50 centesimi), è disponibile anche la versione Gaming, che offre funzionalità di sicurezza aggiuntive rispetto alla versione "Universal", che comprende invece tutte le monete gestibili, con diametri da 20 a 29mm.